

## ร่าง รายงานผลการดำเนินงาน กองทุนสนับสนุนการสร้างเสริมสุขภาพ (สสส.)

ณ สิ้นไตรมาสที่ 2 ประจำปีงบประมาณ 2565

(1 ตุลาคม 2564 – 31 มีนาคม 2565)

บทสรุปผู้บริหาร.....	2
ผลการดำเนินงานกองทุน.....	3
รายได้-ค่าใช้จ่ายเงินบำรุงกองทุน.....	3
รายได้รวม.....	3
ค่าใช้จ่ายรวม.....	4
สรุปผลการดำเนินงาน.....	5
การบริหารสินทรัพย์-หนี้สิน และภาระผูกพัน.....	6
สินทรัพย์.....	6
หนี้สิน และภาระผูกพัน.....	7
การเปรียบเทียบสถานะการเงินกับแผนงานงบประมาณ.....	8
งบแสดงสถานะการเงิน.....	9

- กองทุนมีรายได้รวม 2,222.60 ล้านบาท เมื่อเปรียบเทียบกับไตรมาสเดียวกันของปีงบประมาณ 2564 กองทุนมีรายได้รวมเพิ่มขึ้น 37.36 ล้านบาท คิดเป็นร้อยละ 1.71
- กองทุนมีรายได้จากภาษีสุราจำนวน 1,489.34 ล้านบาทและยาสูบจำนวน 607.71 ล้านบาท คิดเป็นสัดส่วนร้อยละ 67.01 และร้อยละ 27.34 ของรายได้รวม
- กองทุนมีค่าใช้จ่ายรวม 1,565.86 ล้านบาท เมื่อเปรียบเทียบกับไตรมาสเดียวกันของปีงบประมาณ 2564 กองทุนมีค่าใช้จ่ายรวมลดลง 569.55 ล้านบาท คิดเป็นร้อยละ 26.67 ซึ่งค่าใช้จ่ายที่ลดลงส่วนใหญ่เป็นค่าใช้จ่ายเงินสนับสนุนโครงการ
- กองทุนเบิกค่าใช้จ่ายเงินสนับสนุนโครงการจำนวน 1,390.66 ล้านบาท คิดเป็นร้อยละ 88.81 ของค่าใช้จ่ายรวม โดยแบ่งเป็นค่าใช้จ่ายเงินอุดหนุนโครงการและค่าบริหารโครงการ และเบิกจ่ายค่าใช้จ่ายบริหารสำนักงานจำนวน 175.20 ล้านบาท คิดเป็นร้อยละ 11.19 ของค่าใช้จ่ายรวม โดยแบ่งเป็นค่าใช้จ่ายในการดำเนินงาน ค่าใช้จ่ายด้านบุคลากร ค่าเสื่อมราคาและค่าตัดจำหน่าย
- กองทุนมีรายได้สุทธิหลังหักค่าใช้จ่ายสุทธิ จำนวน 656.74 ล้านบาท โดยมากกว่าไตรมาสเดียวกันของปีงบประมาณ 2564 จำนวน 606.91 ล้านบาท
- กองทุนมีสินทรัพย์รวมทั้งสิ้น 3,201.53 ล้านบาท เพิ่มขึ้นจำนวน 1,031.27 ล้านบาท เมื่อเปรียบเทียบกับไตรมาสเดียวกันของปีงบประมาณ 2564 คิดเป็นร้อยละ 47.52 โดยสินทรัพย์ที่เพิ่มขึ้น คือ เงินสดและรายการเทียบเท่าเงินสด พันธบัตรธนาคารแห่งประเทศไทยที่ สสส.บริหารเอง เงินลงทุนกองทุนส่วนบุคคล และสินทรัพย์ไม่หมุนเวียนอื่น
- เงินทุนของกองทุนสนับสนุนการสร้างเสริมสุขภาพ แบ่งการบริหารตามกรอบนโยบายฯ ดังนี้
  - 1.เงินทุนสำรองเพื่อรองรับความผันผวนที่อาจเกิดขึ้นได้ในอนาคต จำนวน 1,342.09 ล้านบาท
    - 1.1 กองทุนส่วนบุคคล 3 บลจ. จำนวน 989.29 ล้านบาท
    - 1.2 กองทุนรวมตลาดเงิน (KKP MP) จำนวน 352.80 ล้านบาท
  - 2.เงินทุนที่ยังไม่ถึงกำหนดเบิกจ่าย จำนวน 1,175.01 ล้านบาท
    - 2.1 เงินฝากบัญชีออมทรัพย์ไม่เกินธนาคารละ 100 ล้านบาทรวม3ธนาคารไม่เกิน 300ล้านบาท
      - 2.1.1 ธ.กรุงไทย ประเภทออมทรัพย์ จำนวน 5.99 ล้านบาท
      - 2.1.2 ธ.กสิกรไทย ประเภทออมทรัพย์ จำนวน 70.03 ล้านบาท
      - 2.1.3 ธ.ก.ส. ประเภทออมทรัพย์ จำนวน 100.00 ล้านบาท
    - 2.2 พันธบัตร ธปท.และตั๋วเงินคลัง จำนวน 998.99 ล้านบาท
  - 3.เงินทุนหมุนเวียน จำนวน 156.17 ล้านบาท

รวมเงินทุนของกองทุนทั้งสิ้น จำนวน 2,673.27 ล้านบาท

ตามข้อ 1.1 การบริหารเงินทุนโดยกองทุนส่วนบุคคล มูลค่าสินทรัพย์สุทธิ 989.29 ล้านบาท ประกอบด้วย บลจ.วรณ 326.66 ล้านบาท, บลจ.ยูโอบี 338.13 ล้านบาท, บลจ.กรุงศรี 324.50 ล้านบาท ผลการดำเนินงานบริหารกองทุนส่วนบุคคลสิ้นไตรมาส ณ 31 มีนาคม 2565 เกณฑ์ชี้วัดอยู่ที่ร้อยละ 0.18 โดยบลจ.ยูโอบี(ประเทศไทย) สามารถบริหารกองทุนได้ผลตอบแทนสูงสุดร้อยละ 0.70 รองลงมาเป็น บลจ.วรณ ร้อยละ 0.69 และ บลจ.กรุงศรี ร้อยละ 0.04 ตามลำดับ

ตามข้อ 2.2 สสส.มีการลงทุนตราสารหนี้ ประเภทพันธบัตร ธปท.และตั๋วเงินคลัง รวม 7 หลักทรัพย์ จำนวนเงินรวมทั้งสิ้น 998.99 ล้านบาท อัตราผลตอบแทนเฉลี่ย 0.446%

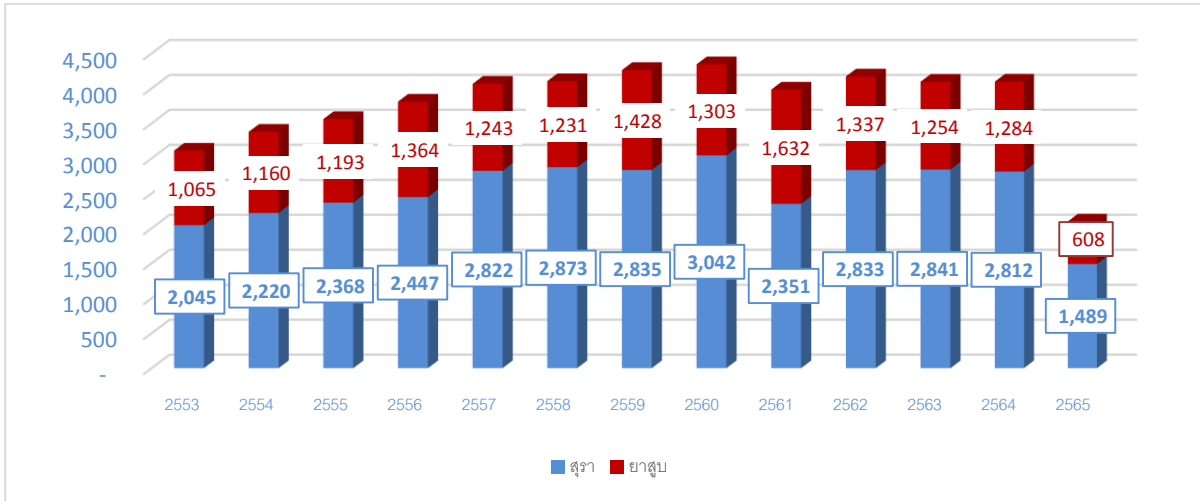
- จากผลการดำเนินงาน สิ้นไตรมาส 2 ณ 31 มีนาคม 2565 ประจำปีงบประมาณ 2565
  - ด้านรายได้ภาษี พบว่ากองทุนมีรายได้ภาษีรับจริงเดือนตุลาคม 2564 – มีนาคม 2565 ต่ำกว่าประมาณการจำนวน 129.03 ล้านบาท คิดเป็นร้อยละ 5.80 ซึ่ง สสส. อยู่ระหว่างการทบทวนประมาณการรายได้และค่าใช้จ่าย ปีงบประมาณ พ.ศ.2565(6 เดือนหลัง) และจัดทำกรอบงบประมาณ ปีงบประมาณ พ.ศ. 2566-2570
  - ด้านค่าใช้จ่าย พบว่ากองทุนมีการเบิกจ่ายเงินสนับสนุนโครงการต่ำกว่าประมาณการจำนวน 748.02 ล้านบาท คิดเป็นร้อยละ 34.98 และค่าใช้จ่ายบริหารสำนักงาน(ไม่รวมค่าเสื่อมราคา) ต่ำกว่าประมาณการจำนวน 76.79 ล้านบาท คิดเป็นร้อยละ 35 สสส.โดยสำนัก/ฝ่าย ได้มีการเร่งติดตามการเบิกจ่ายให้เป็นไปตามแผนการดำเนินงานที่วางไว้

## ผลการดำเนินงานกองทุน

### รายได้-ค่าใช้จ่ายเงินบำรุงกองทุน

รายได้รวม			
รายได้รวมจำนวน 2,222.60 ล้านบาท เมื่อเปรียบเทียบกับไตรมาสเดียวกันของ ปีงบประมาณ 2564 เพิ่มขึ้น 37.36 ล้านบาทคิดเป็นร้อยละ 1.71	สิ้นไตรมาส 2 ณ 31 มีนาคม 2565 ประจำปีงบประมาณ 2565 สสส. มีรายได้รวมทั้งสิ้น 2,222.60 ล้านบาท โดยมีรายได้ภาษีสุราและยาสูบ สัดส่วนคิดเป็นร้อยละ 94.35 ของรายได้รวม ส่วนที่เหลือรายได้อื่นๆ ที่เกิดจากการรับเงินคืนจากโครงการต่างๆ รายได้ดอกเบี้ย เงินปันผล กำไรจากการขายหลักทรัพย์ มีสัดส่วนร้อยละ 5.65 แบ่งสัดส่วนได้ดังนี้		
สัดส่วนรายได้จาก ภาษีสรรพสามิตสุรากับยาสูบ คิดเป็นร้อยละ 67.01 และร้อยละ 27.34 ของรายได้รวม	รายได้รวม	ล้านบาท	สัดส่วน
	สรรพสามิต-สุรา	1,489.34	67.01%
	สรรพสามิต-ยาสูบ	607.71	27.34%
	เงินรับคืนโครงการ/รายได้อื่นๆ	125.55	5.65%
	รวม	2,222.60	100.00%

ภาพที่ 1 แสดงสัดส่วนการจัดเก็บภาษีสรรพสามิตสุราและยาสูบ  
 สิ้นไตรมาสที่ 2 ณ 31 มีนาคม 2565 ประจำปีงบประมาณ 2565 (67.01 : 27.34)



### ค่าใช้จ่ายรวม

ค่าใช้จ่ายรวมจำนวน  
**1,565.86 ล้านบาท**  
 เมื่อเปรียบเทียบกับไตร  
 มาสเดียวกันของ  
 ปีงบประมาณ 2564  
 ลดลง 569.55 ล้าน  
 บาท คิดเป็นร้อยละ  
 26.67

ร้อยละ 88.81 ของ  
 ค่าใช้จ่ายรวม เป็น  
 ค่าใช้จ่ายเงินอุดหนุน  
 โครงการและค่าบริหาร  
 โครงการ

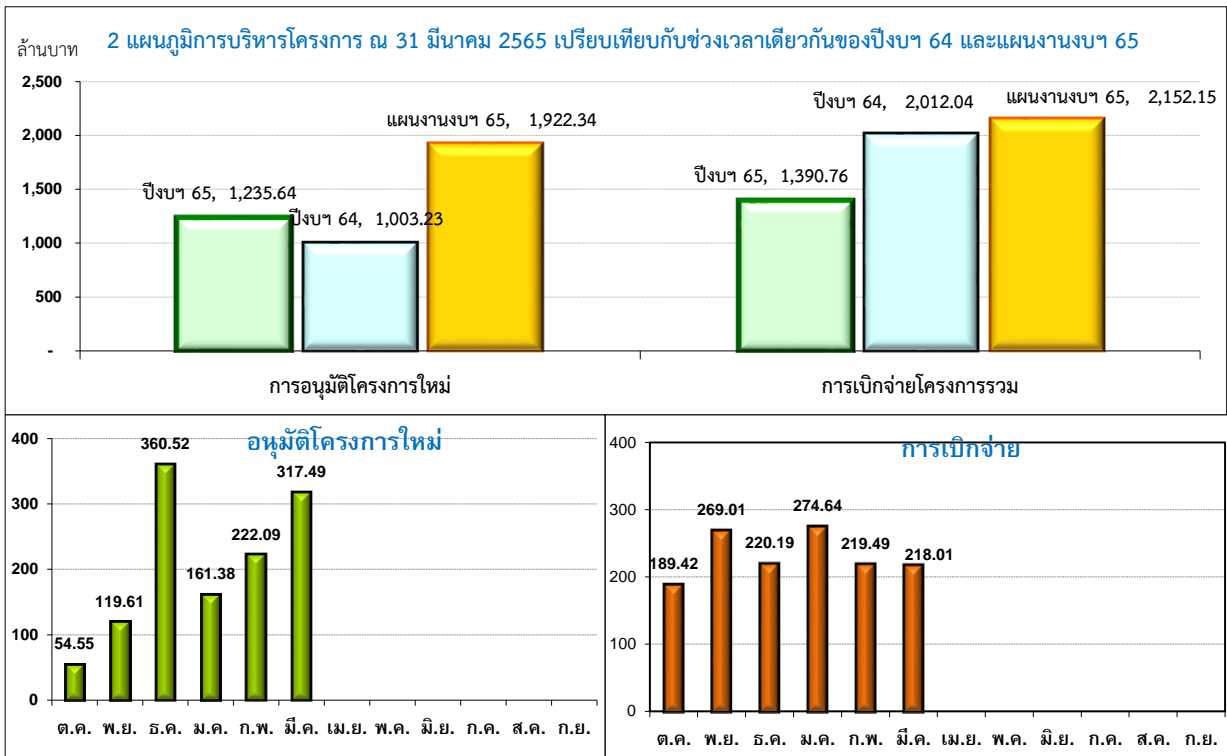
สิ้นไตรมาส 2 ณ 31 มีนาคม 2565 ประจำปีงบประมาณ 2565 สสส.  
 มีค่าใช้จ่ายรวมทั้งสิ้น 1,565.86 ล้านบาท ลดลงจากไตรมาสเดียวกันของ  
 ปีงบประมาณ 2564 จำนวน 569.55 ล้านบาท คิดเป็นร้อยละ 26.67 โดย  
 ค่าใช้จ่ายที่ลดลง ส่วนใหญ่เกิดจากค่าใช้จ่ายเงินอุดหนุนโครงการ  
 การใช้จ่ายเงินของ สสส. แบ่งออกเป็น 2 ส่วน ดังนี้

1. ค่าใช้จ่ายเงินอุดหนุนโครงการ และค่าบริหารโครงการที่เกี่ยวข้อง
2. ค่าใช้จ่ายบริหารสำนักงาน

### 1. ค่าใช้จ่ายเงินอุดหนุนโครงการ และค่าบริหารโครงการที่เกี่ยวข้อง

สิ้นไตรมาส 2 ณ 31 มีนาคม 2565 ประจำปีงบประมาณ 2565 มี  
 จำนวน 1,390.66 ล้านบาท คิดเป็นร้อยละ 88.81 ของค่าใช้จ่ายรวม โดย  
 แบ่งเป็น ค่าใช้จ่ายเงินอุดหนุนโครงการจำนวน 1,291.22 ล้านบาท คิดเป็น  
 ร้อยละ 82.46 ของค่าใช้จ่ายรวม และค่าบริหารโครงการจำนวนทั้งสิ้น  
 99.44 ล้านบาท คิดเป็นร้อยละ 6.35 ของค่าใช้จ่ายรวม ค่าใช้จ่ายในการ  
 บริหารโครงการส่วนใหญ่ เช่น ค่าสื่อสิ่งพิมพ์ประชาสัมพันธ์ ค่าจ้างเหมา  
 และบริการ ค่าใช้จ่ายในการจัดกิจกรรม ค่าใช้จ่ายจัดประชุมทำแผน  
 ค่าใช้จ่ายติดตามและประเมินผล ค่าใช้จ่ายตรวจสอบโครงการ เป็นต้น

**ภาพที่ 2** แสดงสัดส่วนการอนุมัติโครงการใหม่และการเบิกจ่าย สิ้นไตรมาส 2 ณ 31 มีนาคม 2565  
เปรียบเทียบกับ ปีงบประมาณ 2564 และ แผนงานปีงบประมาณ 2565



**ค่าใช้จ่ายบริหารสำนักงาน**

ค่าใช้จ่ายบริหารสำนักงาน 175.20 ล้านบาท เมื่อเปรียบเทียบกับไตรมาสเดียวกันของปีงบประมาณ 2564 เพิ่มขึ้น 5.46 ล้านบาท คิดเป็นร้อยละ 3 โดยส่วนใหญ่เป็นการเพิ่มขึ้นของค่าใช้จ่ายบุคลากร

**2.ค่าใช้จ่ายบริหารสำนักงาน**

สิ้นไตรมาสที่ 2 ณ 31 มีนาคม 2565 ประจำปีงบประมาณ 2565 สสส. มีค่าใช้จ่ายในการบริหารสำนักงานทั้งสิ้น 175.20 ล้านบาท คิดเป็นร้อยละ 11.19 ของค่าใช้จ่ายรวม ค่าใช้จ่ายบริหารสำนักงานประกอบด้วย ค่าใช้จ่ายบุคลากร ค่าใช้จ่ายดำเนินงาน ค่าเสื่อมราคาและค่าตัดจำหน่าย

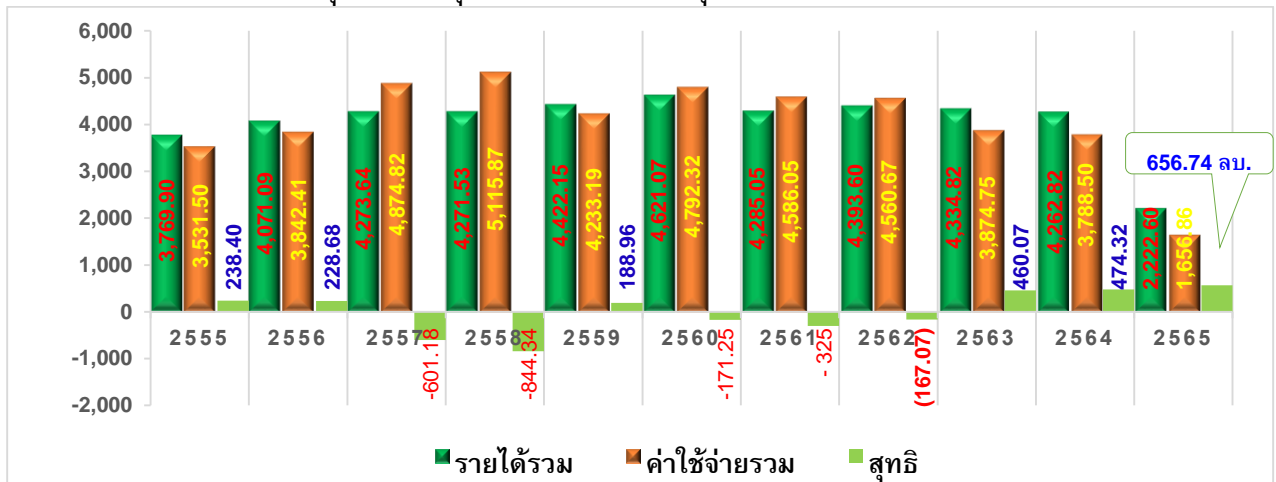
ค่าใช้จ่ายบริหารสำนักงาน	ล้านบาท
ค่าใช้จ่ายด้านบุคลากร	95.35
ค่าใช้จ่ายดำเนินงาน	48.82
ค่าเสื่อมราคาและค่าตัดจำหน่าย	31.03
<b>รวม</b>	<b>175.20</b>

**สรุปผลการดำเนินงาน**

สสส.มีรายได้สุทธิหลังหักค่าใช้จ่ายสุทธิ 656.74 ล้านบาท

สิ้นไตรมาส 2 ณ 31 มีนาคม 2565 ประจำปีงบประมาณ 2565 มีรายได้รวมทั้งสิ้น 2,222.60 ล้านบาท โดยร้อยละ 94.35 มาจากการจัดเก็บภาษีสรรพสามิตสุราและยาสูบ มีค่าใช้จ่ายรวมทั้งสิ้น 1,565.86 ล้านบาท โดยร้อยละ 88.81 เป็นค่าใช้จ่ายเงินสนับสนุนโครงการ ดังนั้น สสส.จึงมีรายได้สุทธิหลังหักค่าใช้จ่ายสุทธิจำนวน 656.74 ล้านบาท

ภาพที่ 3 แสดงรายได้และค่าใช้จ่าย สิ้นไตรมาสที่ 2 ณ 31 มีนาคม 2565 ปีงบประมาณ พ.ศ.2565  
กองทุนมีรายได้สุทธิหลังหักค่าใช้จ่ายสุทธิ 656.74 ล้านบาท



### การบริหารสินทรัพย์-หนี้สิน และภาวะผูกพันของกองทุน

#### สินทรัพย์

**สินทรัพย์รวม**  
3,201.53 ล้านบาท เมื่อเปรียบเทียบกับไตรมาสเดียวกันปีงบประมาณ 2564 เพิ่มขึ้น 1,031.27 ล้านบาท คิดเป็นร้อยละ 47.52

สิ้นไตรมาส 2 ณ 31 มีนาคม 2565 ประจำปีงบประมาณ 2565 มีสินทรัพย์รวมทั้งสิ้น 3,201.53 ล้านบาท เพิ่มขึ้น 1,031.27 ล้านบาท เมื่อเปรียบเทียบกับไตรมาสเดียวกันของปีงบประมาณ 2564 คิดเป็นร้อยละ 47.52 โดยสินทรัพย์ที่เพิ่มขึ้นส่วนใหญ่ เป็นเงินสดและรายการเทียบเท่าเงินสด พันธบัตรธนาคารแห่งประเทศไทยที่ สสส.บริหารเอง เงินลงทุนกองทุนส่วนบุคคล และสินทรัพย์ไม่หมุนเวียนอื่น

สินทรัพย์รวม	ล้านบาท	สัดส่วน
เงินสดและรายการเทียบเท่าเงินสด	686.01	21.43%
เงินลงทุนระยะสั้น*	1,999.99	62.47%
สินทรัพย์หมุนเวียนอื่น	10.49	0.33%
อาคาร และอุปกรณ์	410.93	12.83%
สินทรัพย์ไม่หมุนเวียนอื่น	94.11	2.94%
<b>รวม</b>	<b>3,201.53</b>	<b>100.00%</b>

1. สสส.มีสินทรัพย์ที่บริหารเอง โดยลงทุนในตราสารหนี้ ประเภทพันธบัตรธนาคารแห่งประเทศไทย และตั๋วเงินคลัง รวม 7 หลักทรัพย์ จำนวนเงินรวมทั้งสิ้น 998.99 ล้านบาท อัตราผลตอบแทนเฉลี่ย 0.446% สรุปดังนี้

ลำดับ	ประเภท	Settlement Date	รุ่น	อัตราผลตอบแทน	จำนวนเงิน	ผลตอบแทน	วันครบกำหนด
1	ตั๋วเงินคลัง	23/12/2564	TB22412A	0.420%	149,810,377.50	189,622.50	12/4/2565
2	พันธบัตร ธปท.	27/1/2565	CB22428A	0.450%	149,831,901.00	168,099.00	28/4/2565
3	พันธบัตร ธปท.	24/2/2565	CB22602A	0.350%	49,953,058.00	46,942.00	2/6/2565
4	พันธบัตร ธปท.	11/3/2565	CB22526A	0.390%	99,918,860.00	81,140.00	26/5/2565
5	พันธบัตร ธปท.	24/3/2565	CB22623A	0.490%	199,755,970.00	244,030.00	23/6/2565
6	พันธบัตร ธปท.	31/3/2565	CB22512A	0.420%	199,903,390.00	96,610.00	12/5/2565
	<b>รวม</b>			<b>0.446%</b>	<b>998,988,668.00</b>	<b>1,011,332.00</b>	

## 2. การบริหารเงินลงทุน โดยกองทุนส่วนบุคคล 3 บลจ.

ณ 31 มีนาคม 2565 มูลค่าสินทรัพย์สุทธิ 989.29 ล้านบาท ประกอบด้วย บลจ.วรณ 326.66 ล้านบาท, บลจ.ยูโอบี (ประเทศไทย) 338.13 ล้านบาท, บลจ.กรุงศรี 324.50 ล้านบาท

ผลการดำเนินงานบริหารกองทุนส่วนบุคคลสิ้นไตรมาส ณ 31 มีนาคม 2565 เกณฑ์ชี้วัดอยู่ที่ร้อยละ 0.18 โดย บลจ.ยูโอบี(ประเทศไทย) สามารถบริหารกองทุนได้ผลตอบแทนสูงสุดร้อยละ 0.70 รองลงมาเป็น บลจ.วรณ ร้อยละ 0.69 และ บลจ.กรุงศรี ร้อยละ 0.04 ตามลำดับ ส่วนใหญ่เป็นการลงทุนในตราสารหนี้ ทั้งในพันธบัตรรัฐบาล พันธบัตรรัฐวิสาหกิจ ตราสารหนี้เอกชน และตราสารทุน

ผลการดำเนินงานบริหารกองทุนส่วนบุคคลเดือน มีนาคม 2565 เกณฑ์ชี้วัดอยู่ที่ร้อยละ -0.19 ซึ่งทั้ง บลจ.วรณ และ บลจ.ยูโอบี สามารถบริหารกองทุนได้ดีกว่า เกณฑ์ชี้วัด โดย บลจ.ยูโอบี สามารถบริหารได้ผลตอบแทนที่ดีที่สุดที่เท่ากับร้อยละ 0.13 เกิดจากความสามารถในการเลือกหลักทรัพย์ประเภทตราสารหนี้ (Selection: Fixed income) ที่ดีกว่าเกณฑ์ชี้วัด ส่วน บลจ.วรณ บริหารได้ผลตอบแทนร้อยละ -0.05 เกิดจากความสามารถในการเลือกหลักทรัพย์ประเภทตราสารหนี้ (Selection: Fixed income) ที่ดีกว่าเกณฑ์ชี้วัดเช่นกัน ในขณะที่ บลจ.กรุงศรี มีผลตอบแทนที่เท่ากับร้อยละ -0.21 ต่ำกว่าเกณฑ์ชี้วัด เนื่องจากการเลือกหลักทรัพย์ลงทุนในตราสารทุนที่ได้ผลตอบแทนน้อยกว่าตลาด

### หนี้สิน และภาระผูกพัน

#### สิ้นไตรมาส 2

ณ 31 มีนาคม 2565  
ประจำปีงบประมาณ  
2565 สสส.มีหนี้สิน  
ทั้งสิ้น 83.65 ล้านบาท  
และมีภาระผูกพัน  
โครงการที่มีกำหนด  
เบิกจ่ายในปี 2565  
จำนวน 1,728.74 ล้าน  
บาท

สสส.มีหนี้สินจำนวน 83.65 ล้านบาท คิดเป็นร้อยละ 2.61 ของสินทรัพย์รวม โดยลดลงจากไตรมาสเดียวกันของปีงบประมาณ 2564 จำนวน 27.02 ล้านบาท คิดเป็นร้อยละ 24.42 ภาระหนี้สินประกอบด้วย เจ้าหนี้ ค่าใช้จ่ายค้างจ่ายหลักประกันสัญญาที่รับไว้ และเงินบำเหน็จเจ้าหน้าที่ที่กองทุนดูแลก่อนโอนคืนเจ้าหน้าที่ ส่วนภาระผูกพันจำนวน 1,728.74 ล้านบาท เป็นภาระผูกพันตามข้อตกลงของโครงการที่มีกำหนดเบิกจ่ายในปีงบประมาณ พ.ศ.2565 ซึ่งจะทยอยเบิกตามแผน (ภาระผูกพันจะไม่รวมในงบการเงิน แต่แสดงไว้ในหมายเหตุประกอบงบการเงิน และเป็นข้อมูลจากระบบบริหารโครงการออนไลน์ ณ วันที่ 31 มีนาคม 2565)

**การเปรียบเทียบสถานะการเงินกับแผนงานงบประมาณ**

สิ้นไตรมาส 2 ณ 31 มีนาคม 2565 ประจำปีงบประมาณ 2565 สสส. มีรายได้สุทธิหลังหักค่าใช้จ่ายสุทธิ 656.74 ล้านบาท

สิ้นไตรมาส 2 ณ 31 มีนาคม 2565 ประจำปีงบประมาณ 2565 ผลการดำเนินงานจริง เปรียบเทียบกับประมาณการ ดังนี้  
 1. สสส. มีรายได้รวมต่ำกว่าประมาณการ จำนวน 136.32 ล้านบาท  
 2. สสส. มีค่าใช้จ่ายรวมต่ำกว่าประมาณการ จำนวน 819.83 ล้านบาท (รายการรวมได้รวมค่าเสื่อมราคาไว้เรียบร้อยแล้ว)

การเปรียบเทียบผลการดำเนินงานกับแผนงบประมาณ สิ้นไตรมาส 2 ณ 31 มีนาคม 2565 ประจำปีงบประมาณ พ.ศ.2565

	ไตรมาส 2 ปีงบ 2565	ไตรมาส 2 ปีงบ 2564	ผลแตกต่าง
<b>งบแสดงฐานะการเงิน</b>			
สินทรัพย์	3,201.53	2,170.27	1,031.26
หนี้สิน	83.65	110.68	(27.03)
สินทรัพย์สุทธิ	3,117.88	2,059.59	1,058.29
<b>งบแสดงผลการดำเนินงาน เปรียบเทียบกับแผนงบประมาณ ปี 2565</b>			
รายได้	2,222.60	2,358.92	(136.32)
ค่าใช้จ่าย (รวมค่าเสื่อมราคา)	1,565.86	2,385.69	(819.83)
รายได้สูง(ต่ำ)กว่าค่าใช้จ่าย	656.74	(26.77)	683.51



## สำนักงานกองทุนสนับสนุนการสร้างเสริมสุขภาพ

งบแสดงฐานะการเงิน

ณ วันที่ 31 มีนาคม 2565

หน่วย : ล้านบาท

สินทรัพย์		หนี้สิน	
สินทรัพย์หมุนเวียน		หนี้สินหมุนเวียน	
เงินสดและรายการเทียบเท่าเงินสด	686.01		
ลูกหนี้	2.53	เจ้าหนี้	14.68
วัสดุคงเหลือ	0.55	ค่าใช้จ่ายค้างจ่าย	10.44
เงินลงทุนระยะสั้น	1,999.99	หนี้สินหมุนเวียนอื่น	40.21
สินทรัพย์หมุนเวียนอื่น	7.41	รวมหนี้สินหมุนเวียน	65.33
รวมสินทรัพย์หมุนเวียน	2,696.49	หนี้สินไม่หมุนเวียน	
		รายได้รอการรับรู้	2.39
		ประมาณการหนี้สินเงินบำนาญ	15.93
		รวมหนี้สินไม่หมุนเวียน	18.32
		<b>รวมหนี้สิน</b>	<b>83.65</b>
<b>สินทรัพย์ไม่หมุนเวียน</b>		<b>สินทรัพย์สุทธิปลอดภาวะ/ส่วนทุน</b>	
เงินลงทุนระยะยาว	-	ทุนประเดิม	(19.41)
อาคาร และอุปกรณ์	410.93	รายได้สูงกว่าค่าใช้จ่ายสะสม	3,136.60
สินทรัพย์ที่ไม่มีตัวตน	51.47	กำไร(ขาดทุน)ที่ยังไม่เกิดขึ้นของเงินลงทุน	0.69
สินทรัพย์ไม่หมุนเวียนอื่น	42.64		
รวมสินทรัพย์ไม่หมุนเวียน	505.04	<b>รวมสินทรัพย์สุทธิปลอดภาวะ/ส่วนทุน</b>	<b>3,117.88</b>
<b>รวมสินทรัพย์</b>	<b>3,201.53</b>	<b>รวมหนี้สินและส่วนทุน</b>	<b>3,201.53</b>
		ภาระผูกพันข้อตกลงโครงการที่มีกำหนดเบิกจ่ายใน	
		ปีงบประมาณ พ.ศ.2565	1,728.74

สำนักงานกองทุนสนับสนุนการสร้างเสริมสุขภาพ  
 งบแสดงผลการดำเนินงานทางการเงิน  
 สำหรับปีสิ้นสุดวันที่ 31 มีนาคม 2565

หน่วย : ล้านบาท

<b>รายได้จากการดำเนินงาน</b>	
รายได้จากเงินบำรุงกองทุน	2,097.05
เงินอุดหนุนโครงการเหลือจ่ายรับคืน	111.69
รายได้อื่น	<u>13.86</u>
<b>รวมรายได้จากการดำเนินงาน</b>	<b>2,222.60</b>
<b>ค่าใช้จ่ายจากการดำเนินงาน</b>	
ค่าใช้จ่ายเงินอุดหนุนโครงการ	1,291.22
ค่าใช้จ่ายบริหารโครงการ	99.44
ค่าใช้จ่ายบุคลากร	95.35
ค่าใช้จ่าย	42.82
ค่าวัสดุ	0.32
ค่าสาธารณูปโภค	3.59
ค่าเสื่อมราคาและค่าตัดจำหน่าย	31.03
ค่าใช้จ่ายอื่น	<u>2.09</u>
<b>รวมค่าใช้จ่ายจากการดำเนินงาน</b>	<b><u>1,565.86</u></b>
<b>รายได้สูง (ต่ำ) กว่าค่าใช้จ่ายสุทธิ</b>	<b><u>656.74</u></b>

สสส.อยู่ระหว่างการจัดทำรายงานการเงินระหว่างกาล ข้อมูลอาจมีการเปลี่ยนแปลง