



แนวทางการปรับใช้ Logo & Tagline

สำหรับภาคี
ปีงบประมาณ 2566

21/09/2565



WISH IMAGE 3 บทบาทภาพลักษณ์องค์กร



Brand Essence : **Innovative Health Enabling**

Brand Role : **Collaborative Health Catalyst**

**จุดประกายด้วย
นวัตกรรม**

**สานพลัง
ขับเคลื่อนสังคม**

**สร้างค่านิยม
เปลี่ยนพฤติกรรมอย่างยั่งยืน**

ริเริ่มจุดประกายความคิด
สร้างสรรค์ให้เกิดแนวทางและ
การแก้ปัญหาที่ต้นเหตุ ด้วยนวัตกรรม
การสร้างเสริมสุขภาพ ก่อเกิดสิ่งใหม่
ที่ดีกว่าเดิม

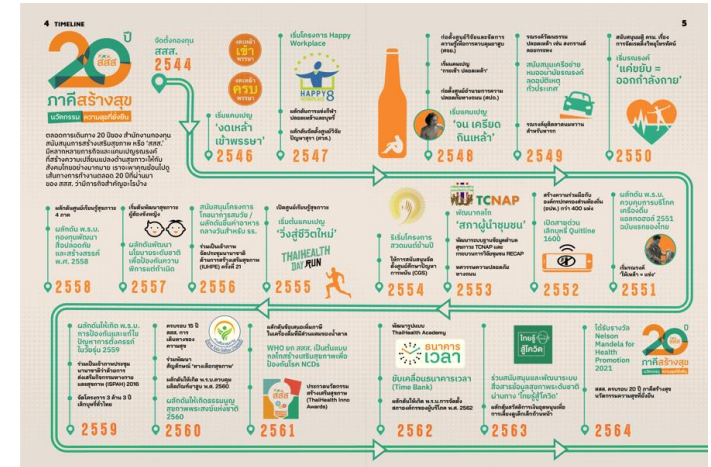
สานพลังทุกภาคส่วน
ขับเคลื่อนสังคมไทยด้วยพลังความรู้
นโยบายและสังคมสร้างสรรค์
สิ่งแวดล้อม ที่เอื้อต่อการสร้างเสริม
สุขภาพดีที่ยั่งยืน

สร้างค่านิยมใหม่
ที่ปฏิบัติได้ง่ายๆ ในชีวิตประจำวัน
เปลี่ยนแปลงพฤติกรรมของผู้คน
ในวงกว้าง ให้เน้นการดูแลป้องกัน
ปัจจัยเสี่ยงต่อสุขภาพรอบด้าน

สื่อสารงาน “20 ปี ภาคสร้างสุข นวัตกรรมความสุขที่ยั่งยืน”

สสส

สะท้อนภาพการทำงาน ทั้ง 3 บทบาทภาพลักษณ์ผ่าน 20 ประเด็นและการทำงานของ สสส.

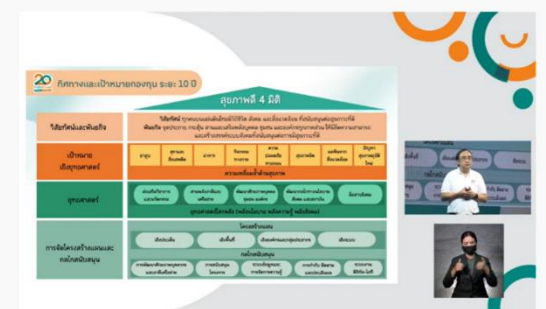


สื่อสาร “ทิศทางการและเป้าหมายระยะ 10 ปี”



PM Health Promotion Inno Award
มอบให้โดย Kaporn Potirak - 2 พฤศจิกายน 2021
เรื่องนวัตกรรมการดูแลสุขภาพ 20 ปีที่ผ่านมา ของ สสส.
สสส. ได้ได้คำชื่นชมจากสื่อมวลชน และคำกล่าวชมเชยจากหน่วยงาน
เพื่อนที่ภาคีการสร้างภาพลักษณ์ให้สังคมไทย

คำขวัญประจำ 20 ปี สสส. คือ "สร้างสุขด้วยนวัตกรรม" (Creating Happiness with Innovation)
คำขวัญประจำ 20 ปี สสส. คือ "สร้างสุขด้วยนวัตกรรม" (Creating Happiness with Innovation)
คำขวัญประจำ 20 ปี สสส. คือ "สร้างสุขด้วยนวัตกรรม" (Creating Happiness with Innovation)



Logo & New Tagline 2566



องค์กรนวัตกรรมสานพลังสร้างเสริมสุขภาพ



สำหรับสื่อถึงองค์กร (Corporate)

สานพลัง สร้างนวัตกรรม สื่อสารสุข

ขอความร่วมมือช่วยกันสื่อสาร Tagline ใหม่ “สานพลัง สร้างนวัตกรรม สื่อสารสุข”
เพื่อสะท้อนภาพ 3 บทบาทภาพลักษณ์องค์กร ได้แก่
จุดประกายนวัตกรรม / สานพลังขับเคลื่อนสังคม / สร้างค่านิยม ปรับพฤติกรรมอย่างยั่งยืน
จัดทำโดยสำนักสื่อสารการตลาดเพื่อสังคม (SM)

วิธีการใช้ Logo & New Tagline

สสส



“เน้นความเป็นทางการ”
สื่อสารกับประชาชนวงกว้าง



“เน้นสื่อสารงานที่คนรู้จัก สสส. แล้ว”
หรือชิ้นงานออนไลน์ที่พื้นที่จำกัด

วิธีการใช้ Logo & New Tagline

สสส

สสส

สานพลัง สร้างนวัตกรรม สื่อสารสุข

รูปแบบมาตรฐาน (บรรทัดเดียว)



สสส
สำนักงานกองทุนสนับสนุน
การสร้างเสริมสุขภาพ

สาน
พลัง

รูปแบบทางเลือก (สองบรรทัด)

สร้าง
นวัตกรรม

สื่อสาร
สุข

สามารถแยกใช้ได้

ตามความเหมาะสมของพื้นที่

สสส

สานพลัง สร้างนวัตกรรม สื่อสารสุข

วิธีการใช้ Logo & New Tagline

- วางโลโก้บนพื้นสีอ่อน



- วางโลโก้บนพื้นสีเข้ม



การใช้โลโก้ที่ไม่ถูกต้อง

- สลับ โยกย้าย
- ยืด ย่อ ผิดสัดส่วน
- ปรับความโปร่งแสง คำสี
- โลโก้เก่า



สีของตราสัญลักษณ์

ตราสัญลักษณ์ประกอบด้วยสีส้มและสีเขียว อันเป็นสีประจำองค์กร โดยกำหนดให้สัญลักษณ์เด็กคนกลางและชื่อสำนักงานฯ เป็นสีเขียว และสัญลักษณ์เด็กคนซ้ายและคนขวา รวมไปถึงตัวอักษรชื่อย่อ “สสส” เป็นสีส้ม

การกำหนดค่าสีตามการใช้งาน* จะกำหนดเป็น 4 หมวด ดังนี้

1. การนำไปใช้ในระบบงานพิมพ์ออฟเซต 4 สี (Process Color CMYK)
2. การนำไปใช้ในงานพิมพ์สีผสม (Spot Color อ้างอิงค่าสี Pantone™)
เช่น การพิมพ์จำกัดจำนวนสี เช่น 1 สี หรือ 2 สี หรือซิลค์สกรีน เป็นต้น
3. การนำไปใช้สำหรับการแสดงผลหน้าจอ กำหนดเป็นค่าแม่สีของแสงคือ RGB
4. การนำไปใช้ในงาน HTML กำหนดเป็นค่า HEX Code



Process M 67 Y 100
Pantone™ 1505 C
RGB R 236 G 107 B 0
HEX #EC6B00



Process C 100 M 0 Y 60 K 0
Pantone™ 3285 C
RGB R 30 G 146 B 130
HEX #1E9282



Process C 100 M 0 Y 70 K 0
Pantone™ Cool Gray 10 C
RGB R 99 G 101 B 105
HEX #636569

ข้อระวังเรื่องสี
งานพิมพ์และออนไลน์
ใช้โลโก้คนละแบบ

เลือกใช้ให้ถูกประเภทงาน
ตามข้อกำหนด

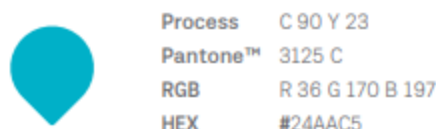
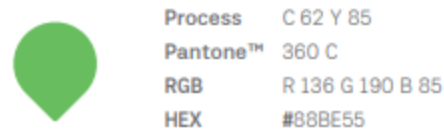
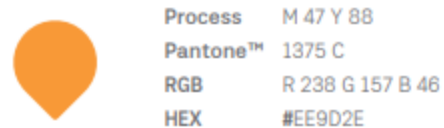
การปรับใช้ลักษณะอื่นๆ

คำสีชุดทางเลือก

การกำหนดให้มีชุดสีทางเลือก เพื่อให้สามารถใช้ในโอกาสและกิจกรรมที่หลากหลายขึ้น นอกเหนือจากการใช้ชุดสี ส้ม-เขียว ในรูปแบบสีมาตรฐาน โดยการนำไปใช้จะพิจารณาจากความลงตัวของรูปแบบที่นำไปจัดวาง และข้อจำกัดทางการผลิต

การกำหนดค่าสีตามการใช้งาน* จะกำหนดเป็น 4 หมวด ดังนี้

1. การนำไปใช้ในระบบงานพิมพ์ออฟเซต 4 สี (Process Color CMYK)
2. การนำไปใช้ในงานพิมพ์สีผสม (Spot Color อ้างอิงค่าสี Pantone™)
เช่น การพิมพ์จำกัดจำนวนสี เช่น 1 สี หรือ 2 สี หรือซิลค์สกรีน เป็นต้น
3. การนำไปใช้สำหรับการแสดงผลหน้าจอ กำหนดเป็นค่าแม่สีของแสงคือ RGB
4. การนำไปใช้ในงาน HTML กำหนดเป็นค่า HEX Code



— รูปแบบไอคอนที่อยู่ร่วมกับชุดคำ Brand Portfolio ด้วยสีทางเลือก



— รูปแบบไอคอนที่อยู่ร่วมกับชุดคำ Brand Portfolio ด้วยสีทางเลือก

การปรับใช้โลโก้อื่น ๆ ครอบคลุมส่งให้ สสส.
อนุมัติงานออกแบบก่อนเริ่มงาน

ดาวน์โหลดได้ที่.....

1.DOL >> Search “ThaiHealthLogo”

2.Google Drive

<https://drive.google.com/drive/folders/1CpXqSTFSfCz35ScGm10Zfc3x0wiPKtZT?usp=sharing>

3.สำนัก/ฝ่ายที่ท่านติดต่อ

เริ่มสื่อสารพร้อมกัน 1 ตุลาคม 2565

ขอบคุณค่ะ